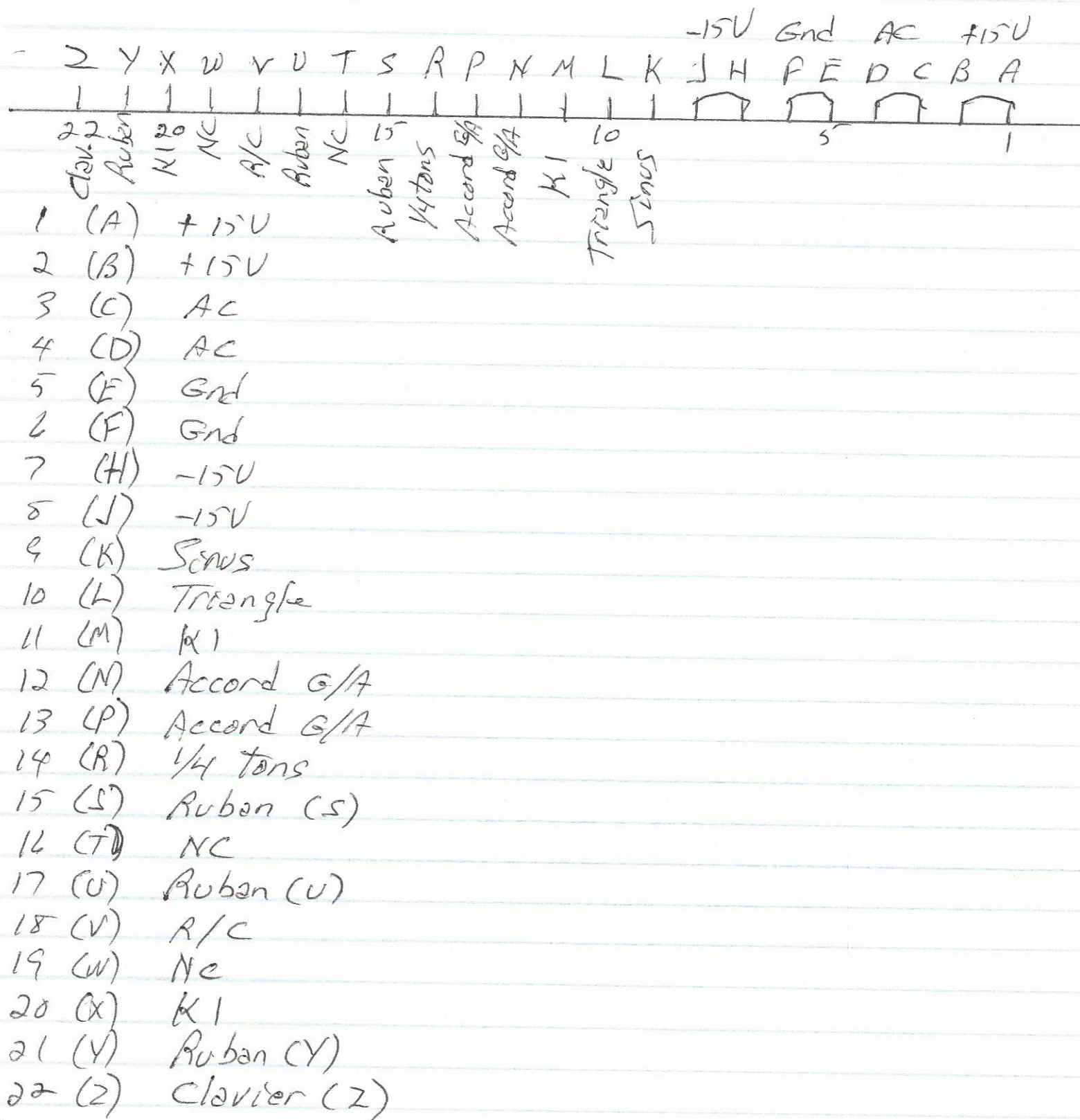
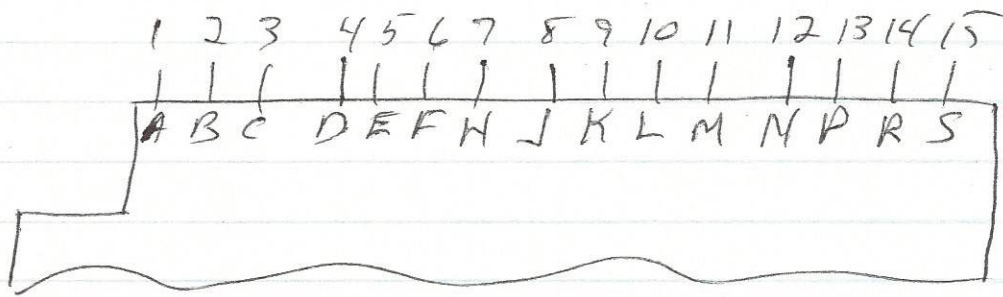


## Connecteur [B]



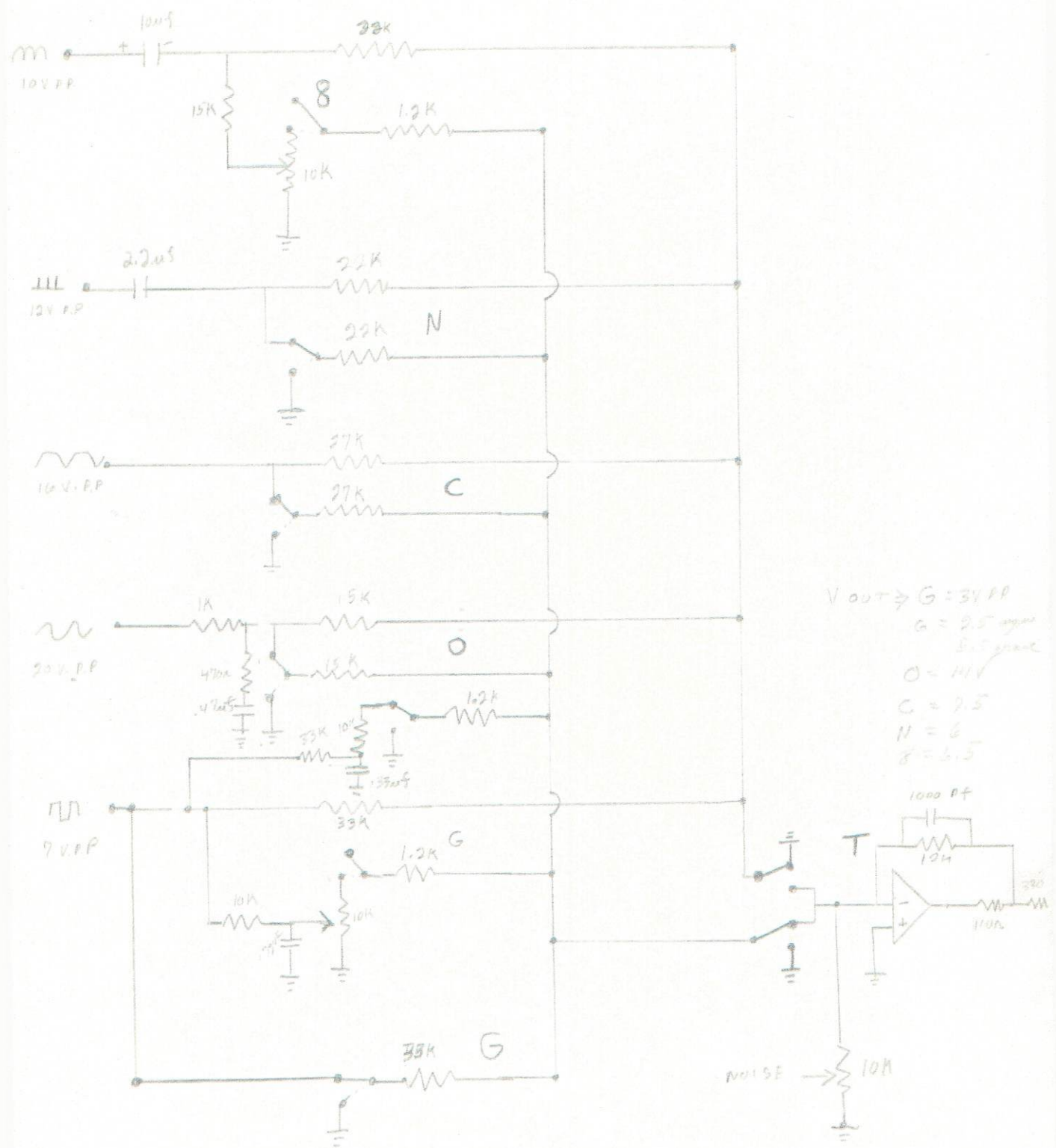
# Connecteur JB3



- 1 (A) → Balance D1-D2, patte 2
- 2 (B) → Balance D1-D2, patte 3
- 3 (C) → Common diffuseurs
- 4 (D) → D2
- 5 (E) → Gnd diffuseurs et patte 1 de Balance
- 6 (F) → D3
- 7 (H) → DH
- 8 (J) → Gnd mute timbres
- 9 (K) → Gnd mute timbres
- 10 (L) → Sinus
- 11 (M) → Sommatien et souffle
- 12 (N) → Octave
- 13 (P) → Nasillard
- 14 (R) → Creux
- 15 (S) → Gembre

N.B. : ~~sur~~ sur le plan Mertenot les numéros de patte sont bons, mais les lettres sont inversées !!!

JB3  
MIXEUR

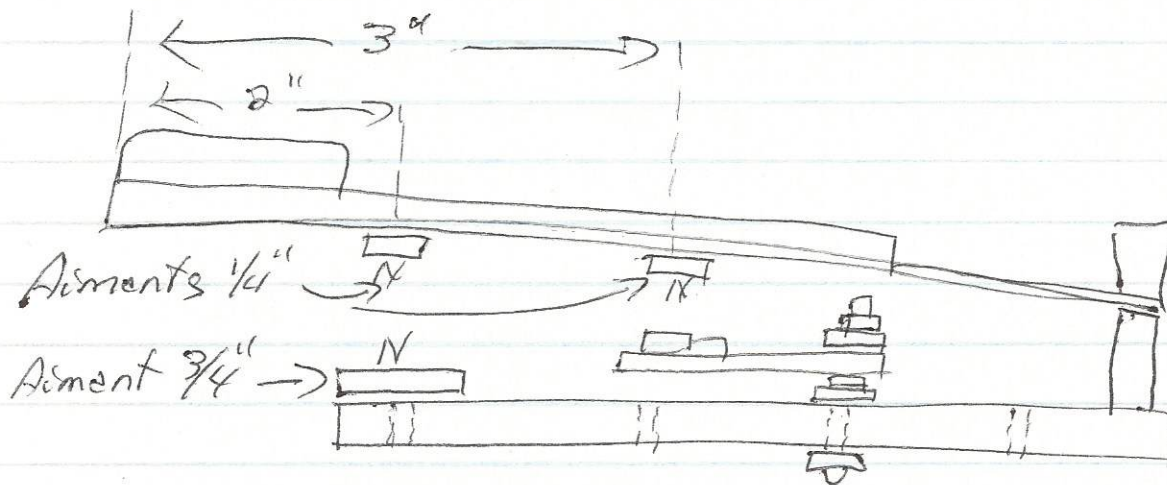


$V_{OUT} \Rightarrow G = 3V P.P.$   
 $G = 2.5 \text{ gain}$   
 $B = 5 \text{ gain}$   
 $O = 11V$   
 $C = 2.5$   
 $N = 6$   
 $8 = 3.5$

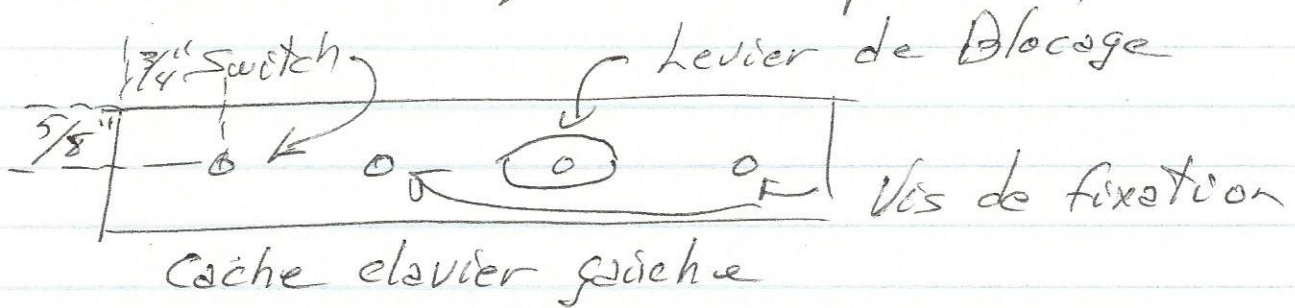
N.B.: duty cycle du G est de 35%+ et 65%-,  
ajusté per R423



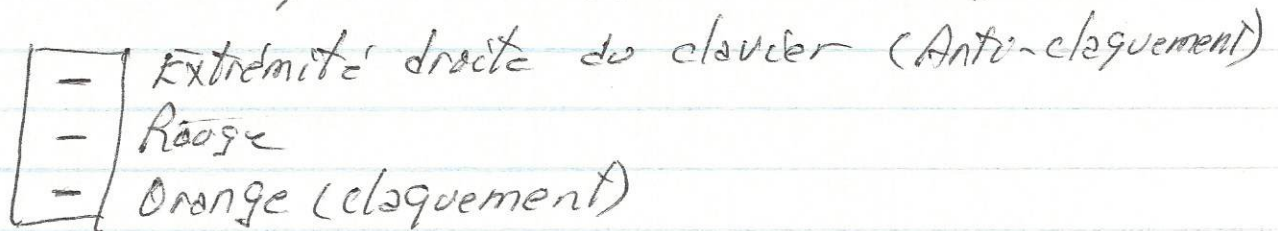
## Touche d'intensité



## Switch Anti-claquement (position)



## Switch Anti-claquement (branchement)



Avant

## Connecteurs diffuseurs

- 1 - Gnd
- 2 - D1
- 3 - D2
- 4 - D3

## Montage des Régulateurs

